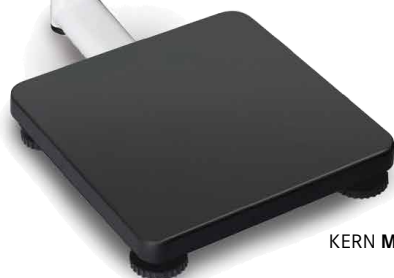


Pèse-personnes KERN MPS



**Pèse-personne élégant avec fonction IMC ainsi qu'une approbation médicale pour une utilisation professionnelle dans le diagnostic médical, homologation en option**



KERN MPS-PM



KERN MPS-M

## Pèse-personnes KERN MPS



### Caractéristiques

- Classe d'homologation III (homologation en option)
- Approbation médicale selon 93/42/CEE ou le règlement (UE) 2017/745
- Grâce à ses dimensions compactes, et à son bon rapport qualité/prix, cette série est idéale pour les salles d'auscultation dans les cabinets médicaux et les hôpitaux
- Afficheur ergonomique à grand clavier et écran LCD contrasté pour saisie et lecture aisée des valeurs du patient (par exemple taille pour le calcul de l'IMC)
- Plateau en acier stable à surface antidérapante et résistante à l'usage
- Hygiénique et facile à nettoyer
- 1 Stable et antidérapante grâce à ses pieds en caoutchouc réglables en hauteur
- 1 Niveau à bulles pour réglage exacte à niveau de la balance de série
- Fonction Hold : pour les patients agités debout, la détermination de la valeur moyenne recherche une valeur de pesée stable et la « gèle ». Vous avez ainsi le temps de vous consacrer à votre patient et de lire la valeur de pesée en toute tranquillité
- Fonction IMC pour le calcul du poids insuffisant/normal/surpoids
- 2 Support mural pour montage de l'afficheur de série
- Fonctionnement possible sur pile et sur secteur, fonctionnement sur batterie en option
- Housse de protection transparente de série

### Caractéristiques techniques

- Écran LCD, hauteur de chiffres 25 mm
- Dimensions plateau de pesée LxPxH 275x295x58 mm
- Dimensions afficheur LxPxH 216x110x47 mm
- MPS-M : Longueur du câble afficheur env. 1,21 m
- Dimensions totales LxPxH MPS-M : 275x295x58 mm
- MPS-PM : 275x445x1020 mm (colonne incluse)
- Fonctionnement sur piles possible, 6x1.5 V AA non incluses, autonomie jusqu'à 50 h
- Bloc d'alimentation externe de série
- Interface de données RS-232 de série
- Poids net MPS-M : env. 4,2 kg
- MPS-PM : env. 7 kg

### Accessoires

- 2 Toise mécanique, plage de mesure de 60 cm – 205 cm, à visser (par l'avant ou l'arrière) sur le statif (MPS-P), ou montage mural, approbation médicale selon 93/42/CEE ou le règlement (UE) 2017/745, KERN MSF 200
- Lingettes de nettoyage, lingettes sans alcool pour nettoyage désinfectant, efficacité rapide, à base de composés d'ammonium quaternaire modernes, également contre les papovavirus. Particulièrement douces pour les matériaux, donc bien adaptées à la désinfection de produits sensibles à l'alcool. Conformes aux exigences légales des

- directives TRGS 525/540 concernant la sécurité au travail. Comprend 100 lingettes de 20x22 cm, KERN MYC-01
- Fonctionnement sur batterie interne, autonomie jusqu'à 35 h sans rétroéclairage, temps de chargement env. 14 h, KERN FOB-A08
- Câble d'interface RS-232 pour raccordement d'un appareil externe, KERN MPS-A08
- Imprimante à aiguilles matricielle, KERN YKN-01
- Imprimante d'étiquettes universelle avantageuse pour l'impression des valeurs de pesée sur des étiquettes thermiques. Apte à ASCII. Fonction Auto-Forward confortable pour un passage automatique d'étiquette à étiquette (uniquement avec les étiquettes standard KERN), KERN YKE-01
- Imprimante thermique, KERN YKB-01N
- Autres détails, nombreux accessoires et imprimantes adaptées, voir Internet

\*La législation européenne prescrit l'homologation (évaluation de la conformité selon NAWI 2014/31/UE) pour les balances avant être utilisées dans le domaine médical. Pensez donc à en faire la demande en même temps. Indiquez-nous pour cela le lieu d'utilisation et le code postal

DE SÉRIE      OPTION      FACTORY

CE 0297

Modèle	Portée	Lecture	Échelon d'homologation	Prescrit par la loi Homologation
	[Max] kg	[d] kg	[e] kg	 KERN
<b>KERN</b>				
<b>MPS 200K100M</b>	200	0,1	0,1	965-129
<b>MPS 200K100PM</b>	200	0,1	0,1	965-129

**Programme d'ajustage externe (CAL)**  
pour régler la précision de la balance. Poids de contrôle externe nécessaire

**Mémoire**  
emplacements de mémoire internes à la balance, par ex. des tares, de pesée, données d'article, PLU etc.

**Interface de données RS-232**  
pour connecter la balance à une imprimante, un PC ou un réseau

**Interface de données RS-485**  
pour connecter la balance à une imprimante, un PC ou d'autres appareils périphériques. Convient pour le transfert de données sur de plus grandes distances. Réseaux en topologie bus possible

**Interface de données USB**  
pour connecter la balance à une imprimante, un PC ou d'autres appareils périphériques

**Interface de données Bluetooth\***  
pour le transfert de données de la balance à une imprimante, un PC ou d'autres appareils périphériques

**Interface de données WIFI**  
pour le transfert de données de la balance à une imprimante, un PC ou d'autres appareils périphériques

**Sorties de commande**  
(coupleur opto-électronique, Digital I/O)  
pour raccorder des relais, lampes de signalisation, vannes, etc.

**Statistiques**  
l'appareil calcule à partir des valeurs de mesure enregistrées des statistiques, telles que la valeur mesurée ou la moyenne etc.

**Logiciel**  
pour le transfert des données de mesure de l'appareil vers un ordinateur

**Protocole GLP/ISO interne**  
la balance indique la valeur de pesée, la date et l'heure, quelle que soit l'imprimante raccordée

**Protocole GLP/ISO**  
avec date et heure. Uniquement avec les imprimantes KERN

**KERN protocole de communication (KCP)**  
Il est un jeu d'instructions standardisé pour interfaces pour les balances KERN et d'autres instruments. Il permet de consulter et de régler tous les paramètres pertinents et toutes les fonctions de l'appareil. Les appareils KERN avec KCP sont faciles à intégrer dans les ordinateurs, les commandes industrielles et d'autres systèmes numériques.

**Comptage de pièces**  
nombres de pièces de référence au choix. Comutation de l'affichage pièces/poids

**Niveau de totalisation A**  
les valeurs de poids de marchandises similaires peuvent être additionnées et la somme imprimée

**Unités de mesure**  
convertibles par ex. pour passer à des unités non métriques.  
Plus de détails voir Internet

**Pesage avec zones de tolérance (Checkweighing)**  
les valeurs limites supérieures et inférieures sont programmables, p. ex. pour triage et portionnement. L'opération est assistée par un signal acoustique ou optique, voir le modèle respectif

**ZERO**  
remettre l'affichage à « 0 »

**Fonction Hold**  
pour les patients agités debout, assis ou couchés, la détermination de la valeur moyenne recherche une valeur de pesée stable

**Fonction Hold**  
si le sujet à peser n'est pas fixe, la détermination de la valeur moyenne permet de calculer une valeur de pesée stable

**Protection contre la poussière et les projections d'eau - IPxx**  
le degré de protection est indiqué par le pictogramme, cf. DIN EN 60529:2000-09, IEC 60529:1989+A1:1999+A2:2013

**Pesage sous la balance**  
support de charge possible au moyen d'un crochet au dessous de la balance

**Fonctionnement avec pile**  
préparé pour fonctionner sur pile. Le type de pile est indiqué pour chaque appareil

**Fonctionnement sur pile rechargeable**  
prêt à une utilisation avec piles rechargeables

**Fonctionnement avec batterie**  
ensemble rechargeable

**Bloc d'alimentation secteur universel**  
externe, avec entrée universelle et adaptateurs de ports d'entrée en option pour A) EU, CH, B) EU, CH, GB, US C) EU, CH, GB, US, AUS

**Bloc d'alimentation secteur**  
230 V/50 Hz. En série standard UE, sur demande aussi en série GB, AUS ou US

**Bloc d'alimentation intégré**  
intégré à la balance. 230 V/50 Hz standard UE. Sur demande également en standard GB, AUS ou US

**Principe de pesée Jauges extensométriques**  
résistance électrique sur corps de déformation élastique

**Fonction Peak-Hold**  
mesure de la valeur de pic au sein d'une procédure de mesure

**Push et Pull**  
le mesureur peut mesurer les forces de traction et de compression

**Mesure de longueur**  
graduation intégrée dans l'oculaire

**Tête de microscope rotative à 360°**

**Microscope monoculaire**  
pour regarder avec un seul oeil

**Microscope binoculaire**  
pour regarder avec les deux yeux

**Microscope trinoculaire**  
pour regarder avec les deux yeux et option supplémentaire pour le branchement d'un appareil numérique

**Condenseur Abbe**  
avec ouverture numérique élevée pour capter et concentrer la lumière

**Eclairage halogène**  
pour une image particulièrement claire et bien contrastée

**Eclairage LED**  
source lumineuse froide, économe en énergie et particulièrement durable

**Eclairage fluorescent pour microscopes à lumière incidente**  
avec ampoule 100 W à vapeur haute pression et filtre

**Eclairage fluorescent pour microscopes à lumière incidente avec ampoule LED 3 W et filtre**

**Unité à contraste de phase**  
pour des contrastes plus marqués

**Condensateur fond noir/unité**  
amplification du contraste par éclairage indirect

**Unité de polarisation**  
pour polarisation de la lumière

**Système Infinity**  
système optique corrigé à l'infini

**Compensation de température automatique ATC**  
pour mesures entre 10 °C et 30 °C

**Évaluation de la conformité**  
la durée de la mise à disposition de l'évaluation de la conformité est indiquée par le pictogramme

**Expédition de colis**  
la durée de mise à disposition interne du produit en jours est indiquée par le pictogramme

**Expédition de palettes**  
la durée de mise à disposition interne du produit en jours est indiquée par le pictogramme

\*Le nom Bluetooth® et les logos sont des marques déposées et sont la propriété de Bluetooth SIG, Inc. Toute utilisation de ces marques par KERN & SOHN GmbH s'effectue sous licence. Les autres marques et noms commerciaux sont ceux de leurs propriétaires respectifs.